

取扱説明書

この製品はご家庭での調理を目的として製造されています。また、電磁調理器（IHクッキングヒーター）では使用できません。正しく安全にご使用いただくために、**この「取扱説明書」を必ずお読みいただき、必ず大切に保管してください。**



⚠️ 注意 安全のために必ずお守りください

絶対に空だきをしないでください。

何も入れない状態で加熱しすぎると空だきになります。空だきをすると高温となり、油を入れたときに発火する恐れがあり大変危険です。本体・底面の変形や、内面ふっ素樹脂塗膜が損傷する恐れもありますので絶対にしないでください。また、長時間の予熱も空だきになります。予熱する際は短めにしてください。

予熱をする場合は中火以下で開始してください。

強火や最高出力で開始しますと急激な温度上昇の為、本体・底面の変形や、内面ふっ素樹脂塗膜が損傷する恐れがあります。予熱は中火以下で加熱し、水を2・3滴たらし玉状にこるようになったら予熱完了です。

コンロやヒーターの中央に乗せてお使いください。

取っ手が焦げますので、火力を調節してください。

炎が底面より大きくなりすぎないように火力を調節してください。炎が底面よりはみ出したままでご使用になりますと、取っ手が熱くなりやけどの恐れや、取っ手が損傷し、脱落によるやけどなどの事故の原因にもなります。また、2口以上のコンロでご使用の場合は、隣接するコンロの炎が取っ手にあたらないよう、取っ手の向きにご注意ください。



※ガスコンロの五徳や安全センサーの構造は、機種によって異なるため製品が傾く場合があります。安定することを確認してからご使用ください。

⚠️ 注意 Siセンサーコンロ（温度センサー付ガスコンロ）で お使いの際は必ずお守りください

転倒によるやけどや、火災などの危険がありますので、以下の点をお守りください。

- 本体のサイズに合ったコンロでお使いください。
- 本体はコンロの中央に置いて、温度センサーが確実に沈み込んだ事を確認してください。
- 五徳の形状や調理量によっては転倒する事がありますので、ご注意ください。
- サイズが小さいものは軽くて安定しない場合があるので、空の状態でもコンロに置かないでください。なるべく取っ手を持ちながら調理してください。

⚠️ 天ぷらなどの揚げ物料理には使用しないでください。油温が200℃以上に達すると火災の危険があります。

お使いいただく前に

- 初めてご使用になる前に、取っ手にぐらつきやひび割れなどの不具合がないことを必ずご確認ください。
- 初めてご使用になる時は、中性洗剤でよく洗い、乾かしてからご使用ください。
- 調理に際しては薄く油を引いてから調理してください。
- 本体にシールが貼ってある場合には、△マークシール以外をはがしてからご使用ください。はがしにくい場合は、市販のシールはがし液をご利用ください。
- 品質には万全を期しておりますが、万一不具合があった場合には、ご使用前にお買い求めのお店またはお問い合わせ先にご相談ください。

使用上ご注意ください

- 調理の際は充分換気してください。
- 調理中、調理後は取っ手が熱くなっている場合があります。ミトンなどを用いてやけどにご注意ください。
- ストーブの上では絶対に使用しないでください。ストーブ上で使用されますと調理物の入った製品の転倒、異常過熱などによるやけどの恐れがあります。また、長時間の連続使用となり空だきになりやすく、本体の損傷の原因となったり、腐食など製品の品質低下の原因になります。
- 電子レンジ・オープンでは使用しないでください。損傷の恐れがあります。
- 用途に合った調理器具をお使いください。

- 加熱・冷却の繰り返しにより、ご使用中にネジ止めされた取っ手がゆるむ事があります。そのままご使用になりますと取っ手がぐらついて脱落し、やけどなどの事故の恐れがあります。取っ手がゆるんだら、締め直してご使用ください。
- 樹脂製の取っ手は使用により劣化します。また、変色やふくれ・ひび割れが生じることがあります。脱落によるやけどなどの事故の恐れがありますので、変色やふくれ・ひび割れが生じた場合はご使用にならないでください。
- 本体や取っ手の変形・損傷した場合はご使用にならないでください。また、ご自分で修理・改造してご使用にならないでください。
- 吹きこぼれ、煮こぼれしないよう調理物や火加減を適切にしてください。また、満水状態で使用しないでください。ガスの火が消えたり、調理機器の故障の原因となります。
- 油を使用する調理の際、高温になった本体に水気の多いものを入れますと、油がはねてやけどする恐れがありますのでご注意ください。
- 幼児の手の届かない場所でご使用・保管してください。

長くお使いいただくために

<内面ふっ素樹脂について>

- ふっ素樹脂は260℃以上の高温になると劣化し始めます。中火以下の火加減で、予熱時間を短めにしながらお使いください。
- 箸やへらなどの調理用具は、角が丸く先端がなめらかなものをお使いください。
- 調理用具の先端が、焼け焦げなどにより硬く鋭利になっていないかご確認の上ご使用ください。
- 本体の表面で材料を刻まないでください。ふっ素樹脂塗膜がキズ付きやすくなります。
- 調理の種類によって火加減を適度に調節してください。火加減が強すぎる場合や、油の量が極端に少ない場合には、焦げ付き、こびりつきが起きる事があります。
- 調理に際しては、ご使用ごとに薄く油を引いて調理していただくこと、こびりつきにくさがいっそう長持ちします。

<本体について>

- 強い衝撃を与えたり、熱した本体に冷水をかけるなど、急激な温度変化を与えないでください。変形の原因となります。
- 製品の中に調理物を保存しないでください。
- 酢などの酸性のものや、アク抜き用重曹などアルカリ性のものご使用はなるべく避けてください。使用された場合は、変色や腐食の原因になりますので、調理後速やかに中性洗剤で洗ってください。
- 汚れが付いたままの放置や湿気が多い場所での保管をしないでください。
- 鉄などの異種金属に接触したまま放置しないでください。サビの原因となります。

お手入れについて

- 金属製の固いもので汚れの焦げ付き、こびりつきを落とさないでください。
- 食器洗い乾燥機で洗わないでください。本品を変色、劣化、損傷させる恐れがあります。
- 取っ手を含む全体を水に浸して洗わないでください。取っ手の中に水がたまり、早期劣化を招いたり、ネジが腐食したりする恐れがあります。洗った後は平置きにして、取っ手金具下の水抜き穴より水分を抜いて保管してください。水分が抜けにくい場合は、水抜き穴に吸水性の良い布やキッチンペーパーを当てると水分を吸収して早く乾きます。
- お手入れはスポンジに中性洗剤を付けてよく洗ってください。アルカリ性洗剤（漂白剤・食器洗い乾燥機用洗剤）、研磨剤入りスポンジ、たわし、クレンザーを使用しないでください。ふっ素樹脂塗膜をキズ付けます。
- 洗った後は充分に水を切り、乾かしてから保管してください。また、コンロなどの加熱で乾かさなくてください。

品質表示 表面加工/内面：ふっ素樹脂塗膜加工 外面：ショットピーニング仕上げ
材料の種類/本体：アルミニウム合金（底厚2.6mm）
取っ手：フェノール樹脂 フック部分：ナイロン
寸法/20cm

お問い合わせ先

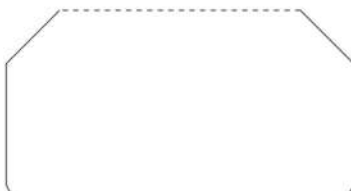


ウルシヤマ金属工業株式会社
urushiyama metals industrial co., ltd.

〒953-0042 新潟県新潟市西蒲区赤籠3916番地33
お客様窓口 ☎0256-73-3500 ✉info@umic-all.com
受付時間：月～金曜日（祝祭日を除く）9:00～12:00、13:00～17:00

取扱説明書

この製品はご家庭での調理を目的として製造されています。また、電磁調理器（IHクッキングヒーター）ではご使用できません。正しく安全にご使用いただくために、この「取扱説明書」を必ずお読みいただき、必ず大切に保管してください。



注意 安全のために必ずお守りください

絶対に空火をしないでください。

何も入れない状態で加熱しすぎると空火になります。空火をすると高温となり、油を入れたときに発火する恐れがあり大変危険です。本体・底面の変形や、内面ふっ素樹脂塗膜が損傷する恐れもありますので絶対にしないでください。また、長時間の予熱も空火になります。予熱する際は短めにしてください。

予熱をする場合は中火以下で開始してください。

強火や最高出力で開始しますと急激な温度上昇の為、本体・底面の変形や、内面ふっ素樹脂塗膜が損傷する恐れがあります。予熱は中火以下で加熱し、水を2-3滴たらし玉状にころがるようになったら予熱完了です。

コンロやヒーターの中央に乗せてお使いください。

取っ手が焦げますので、火力を調節してください。

炎が底面より大きくなると、取っ手が熱くなりやけどの恐れや、取っ手がはみ出したままでご使用になります。取っ手が熱くなりやけどの恐れや、取っ手が損傷し、脱落によるやけどなどの事故の原因になります。また、2口以上のコンロでご使用の場合は、隣接するコンロの炎が取っ手にあたらないよう、取っ手の向きにご注意ください。



※ガスコンロの五徳や安全センサーの構造は、機種によって異なるため製品が傾く場合があります。安定することを確認してからご使用ください。

注意 Siセンサーコンロ（温度センサー付ガスコンロ）でお使いの際は必ずお守りください

転倒によるやけどや、火災などの危険がありますので、以下の点をお守りください。

- 本体のサイズに合ったコンロでお使いください。
- 本体はコンロの中央に置いて、温度センサーが確実に沈み込んだ事を確認してください。
- 五徳の形状や調理量によっては転倒する事がありますので、ご注意ください。
- サイズが小さいものは経てく安定しない場合がありますので、空の状態でもコンロに置かないでください。なるべく取っ手を持ちながら調理してください。

注意 天ぷらなどの揚げ物調理には使用しないでください。油温が200℃以上に達すると火災の危険があります。

お使いいただく前に

- 初めてご使用前に、取っ手にぐらつきやひび割れなどの不具合がないことを必ずご確認ください。
- 初めてご使用になる時は、中性洗剤でよく洗い、乾かしてからご使用ください。
- 調理に際しては薄く油を引いてから調理してください。
- 本体にシールが貼ってある場合は、△マークシール以外をはがしてからご使用ください。はがしにくい場合は、市販のシールをはがし液をご利用ください。
- 品質には万全を期しておりますが、万一不具合があった場合には、ご使用前にお買い求めのお店またはお問い合わせ先にご相談ください。

使用上ご注意ください

- 調理の際は充分換気してください。
- 調理中、調理後は取っ手が熱くなっている場合があります。ミトンなどを用いてやけどにご注意ください。
- ストープの上では絶対に使用しないでください。ストープの上で使用されますと調理物の入った製品の転倒、異常過熱などによるやけどの恐れがあります。また、長時間の連続使用となり空火になりやすく、本体の損傷の原因となったり、腐食など製品の品質低下の原因になります。
- 電子レンジ・オープンでは使用しないでください。損傷の恐れがあります。
- 用途に合った調理器具をお使いください。
- 加熱・冷却の繰り返しにより、ご使用中にネジ止めされた取っ手がゆるむ事があります。そのままご使用になりますと取っ手がぐらつきで脱落し、やけどなどの事故の恐れがあります。取っ手がゆるんだら、締め直してご使用ください。

- 樹脂製の取っ手は使用により劣化します。また、変色やふくれ・ひび割れが生じることがあります。脱落によるやけどなどの事故の恐れがありますので、変色やふくれ・ひび割れが生じた場合はご使用にならないでください。
- 本体や取っ手が変形・損傷した場合はご使用にならないでください。また、ご自分で修理・改造してご使用にならないでください。
- 吹きこぼれ、煮こぼれしないよう調理物や火加減を適切にしてください。また、湯水状態で使用しないでください。ガスの火が消えたり、調理機器の故障の原因となります。
- 油を使用する調理の際、高温になった本体に水気の多いものを入れますと、油がはねてやけどする恐れがありますのでご注意ください。
- 幼児の手の届かない場所でご使用・保管をしてください。

長くお使いいただくために

<内面ふっ素樹脂について>

- ふっ素樹脂は260℃以上の高温になると劣化し始めます。中火以下の火加減で、予熱時間を短めにしながらお使いください。
- 箸やヘラなどの調理用具は、角が丸く先端がなめらかなものをお使いください。
- 調理用具の先端が、焼け焦げなどにより硬く鋭利になっていないかご確認ください。
- 本体の表面で材料を剥まないでください。ふっ素樹脂塗膜がキズ付きます。
- 調理の種類によって火加減を適度に調節してください。火加減が強すぎる場合や、油の量が極端に少ない場合には、焼け付き、こびりつきが起きる事があります。
- 調理に際しては、ご使用ごとに薄く油を引いて調理していただくこと、こびりつきにさがいっそう長持ちします。

<本体について>

- 強い衝撃を与えたり、熱した本体に冷水をかけるなど、急激な温度変化を与えないでください。変形の原因となります。
- 製品の中に調理物を保存しないでください。
- 酢などの酸性のものや、アク抜き用重曹などアルカリ性のもののご使用はなるべく避けてください。使用された場合は、変色や腐食の原因になりますので、調理後速やかに中性洗剤で洗ってください。
- 汚れが付いたままの放置や湿気が多い場所での保管をしないでください。
- 鉄などの異種金属に接触したまま放置しないでください。サビの原因となります。

お手入れについて

- 金属製の固いもので汚れの焦げ付き、こびりつきを落とさないでください。
- 食器洗い乾燥機で洗わないでください。本品を変色、劣化、損傷させる恐れがあります。
- 取っ手を含む全体を水に浸して洗わないでください。取っ手の中に水がたまり、早期劣化を招いたり、ネジが腐食したりする恐れがあります。洗った後は平置きにして、取っ手金具下の水抜き穴より水分を抜いて保管してください。水分が抜けにくい場合は、水抜き穴に吸水性の良い布やキッチンペーパーを当てると水分を吸収して早く乾きます。
- お手入れはスポンジに中性洗剤を付けてよく洗ってください。アルカリ性洗剤（漂白剤・食器洗い乾燥機用洗剤）、研磨剤入りスポンジ、たわし、クレンザーを使用しないでください。ふっ素樹脂塗膜をキズ付けます。
- 洗った後は充分に水を切り、乾かしてから保管してください。また、コンロなどの加熱で乾かさなくて大丈夫です。

品質表示 表面加工/内面:ふっ素樹脂塗膜加工 外面:ショットピーニング仕上げ
材料の種類/本体:アルミニウム合金(底厚2.6mm)
取っ手:フェノール樹脂 フック部分:ナイロン
寸法/24cm

お問い合わせ先



ウルシヤマ金属工業株式会社
urushiyama metals industrial co.,ltd.

〒953-0042 新潟県新潟市西蒲区春藤391-6番地33
お客様窓口 ☎0256-73-3500 ☐info@umc-ai.com

受付時間:月～金曜日(祝祭日を除く)9:00～12:00、13:00～17:00

取扱説明書

この製品はご家庭での調理を目的として製造されています。また、電磁調理器（IHクッキングヒーター）ではご使用できません。正しく安全にご使用いただくために、この「取扱説明書」を必ずお読みいただき、必ず大切に保管してください。

注意 安全のために必ずお守りください

絶対に空だきをしないでください。

何も入れない状態で加熱しすぎると空だきになります。空だきをするると高温となり、油を入れたときに発火する恐れがあり大変危険です。本体・底面の変形や、内面ふっ素樹脂塗膜が損傷する恐れもありますので絶対にしないでください。また、長時間の予熱も空だきになります。予熱する際は短めにしてください。

予熱をする場合は中火以下で開始してください。

強火や最高出力で開始しますと急激な温度上昇の為、本体・底面の変形や、内面ふっ素樹脂塗膜が損傷する恐れがあります。予熱は中火以下で加熱し、水を2-3滴たらし玉状にころがるようになったら予熱完了です。

コンロやヒーターの中央に乗せてお使いください。

取っ手が焦げますので、火力を調節してください。

炎が底面より大きくなりすぎないように火力を調節してください。炎が底面よりほみ出したままでご使用になりますと、取っ手が熱くなりやけどの恐れや、取っ手が損傷し、脱落によるやけどなどの事故の原因にもなります。また、2口以上のコンロでご使用の場合は、隣接するコンロの炎が取っ手にあたらないよう、取っ手の向きにご注意ください。



※ガスコンロの五徳や安全センサーの構造は、機種によって異なるため製品が傾く場合があります。安定することを確認してからご使用ください。

注意 Siセンサーコンロ（温度センサー付ガスコンロ）でお使いの際は必ずお守りください

転倒によるやけどや、火災などの危険がありますので、以下の点をお守りください。

- 本体のサイズに合ったコンロでお使いください。
- 本体はコンロの中央に置いて、温度センサーが確実に沈み込んだ事を確認してください。
- 五徳の形状や調整量によっては転倒する事がありますので、ご注意ください。
- サイズが小さいものは軽くて安定しない場合があるため、空の状態でもコンロに置かないでください。なるべく取っ手を持ちながら調理してください。

天ぷらなどの揚げ物料理には使用しないでください。油温が200℃以上に達すると火災の危険があります。

お使いいただく前に

- 初めてご使用になる前に、取っ手にくらつきやひび割れなどの不具合がないことを必ずご確認ください。
- 初めてご使用になる時は、中性洗剤でよく洗い、乾かしてからご使用ください。
- 調理に際しては薄く油を引いてから調理してください。
- 本体にシールが貼ってある場合には、△マークシール以外をはがしてからご使用ください。はがしにくい場合は、市販のシールはがし液をご利用ください。
- 品質には万全を期しておりますが、万一不具合があった場合には、ご使用前にお買い求めのお店またはお問い合わせ先にご相談ください。

使用上ご注意いただきたい事

- 調理の際は充分換気してください。
- 調理中、調理後は取っ手が熱くなっている場合があります。ミトンなどを用いてやけどにご注意ください。
- ストープの上では絶対に使用しないでください。ストープの上で使用されますと調理物の入った製品の転倒、異常過熱などによるやけどの恐れがあります。また、長時間の連続使用となり空だきになりやすく、本体の損傷の原因となったり、腐食など製品の品質低下の原因になります。
- 電子レンジ・オーブンでは使用しないでください。損傷の恐れがあります。
- 用途に合った調理器具をお使いください。
- 加熱・冷却の繰り返しにより、ご使用中にネジ止めされた取っ手がゆるむ事があります。そのままご使用になりますと取っ手がくらくらついて脱落し、やけどなどの事故の恐れがあります。取っ手がゆるんだら、締め直してご使用ください。
- 樹脂製の取っ手は使用により劣化します。また、変色やふくれ・ひび割れが生じることがあります。脱落によるやけどなどの事故の恐れがありますので、変色やふくれ・ひび割れが生じた場合はご使用にならないでください。
- 本体や取っ手が変形・損傷した場合はご使用にならないでください。また、ご自分で修理・改造してご使用にならないでください。

- 吹きこぼれ、煮こぼれしないよう調理物や火加減を適切にしてください。また、沸水状態で使用しないでください。ガスの火が消えたり、調理機器の故障の原因となります。
- 油を使用する調理の際、高温になった本体に水気の多いものを入れますと、油がはねてやけどする恐れがありますのでご注意ください。
- 幼児の手の届かない場所でご使用・保管をしてください。

長くお使いいただくために

<内面ふっ素樹脂について>

- ふっ素樹脂は260℃以上の高温になると劣化し始めます。中火以下の火加減で、予熱時間を短めにしながらお使いください。
- 箸やへらなどの調理用具は、角が丸く先端がなめらかなものをお使いください。
- 調理用具の先端が、焼け焦げなどにより硬く鋭利になっていないかご確認の上ご使用ください。
- 本体の表面で材料を刻まないでください。ふっ素樹脂塗膜がキズ付きます。
- 調理の機種によって火加減を適度に調節してください。火加減が強すぎる場合や、油の量が極端に少ない場合には、焦げ付き、こびりつきが起きる事があります。
- 調理に際しては、ご使用ごとに薄く油を引いて調理していただくこと、こびりつきにくさがいっそう長持ちします。

<本体について>

- 強い衝撃を与えたり、熱した本体に冷水をかけるなど、急激な温度変化を与えないでください。変形の原因となります。
- 製品の中に調理物を保存しないでください。
- 酢などの酸性のものや、クエン酸系洗剤やアルカリ性のもののご使用はなるべく避けてください。使用された場合は、変色や腐食の原因になりますので、調理後速やかに中性洗剤で洗ってください。
- 汚れが付いたままの放置や湿気が多い場所での保管をしないでください。
- 鉄などの異種金属に接触したまま放置しないでください。サビの原因となります。

お手入れについて

- 金属製の皿いもで汚れの焦げ付き、こびりつきをとさないでください。
- 食器洗いや乾燥機で洗わないでください。本品を変色、劣化、損傷させる恐れがあります。
- 取っ手を含む全体を水に浸して洗わないでください。取っ手の中に水がたまり、早期劣化を招いたり、ネジが腐食したりする恐れがあります。洗った後は平置きにして、取っ手金属下の水抜き穴より水分を抜いて保管してください。水分が抜けにくい場合は、水抜き穴に吸水性の良い布やキッチンペーパーを当てると水分を吸収して早く乾きます。
- お手入れはスポンジに中性洗剤を付けてよく洗ってください。アルカリ性洗剤（漂白剤・食器洗剤・乾燥機用洗剤）、研磨剤入りスポンジ、たわし、クレンザーを使用しないでください。ふっ素樹脂塗膜をキズ付けます。
- 洗った後は充分に水を切り、乾かしてから保管してください。また、コンロなどの加熱で乾かさなくてください。

品質表示 表面加工/内面：ふっ素樹脂塗膜加工 外面：ショットピーニング仕上げ
 材料の種類/本体：アルミニウム合金（加工2.6mm）
 取っ手：フェノール樹脂 フック部分：ナイロン
 寸法/26cm

お問い合わせ先



ウルシヤマ金属工業株式会社
 ushiyama metals industrial co., ltd.

〒953-0042 新潟県新潟市西區区春保39-16番地33
 新潟県東区 122-6-73-3500 info@ushiyama.com

受付時間：月～金曜日（祝祭日を除く）9:00～12:00、13:00～17:00

取扱説明書

この製品はご家庭での調理を目的として製造されています。また、電磁調理器（IHクッキングヒーター）ではご使用できません。正しく安全にご使用いただくために、この「取扱説明書」を必ずお読みいただき、必ず大切に保管してください。

注意 安全のために必ずお守りください

絶対に空だきをしないでください。
何も入れない状態で加熱しすぎると空だきになります。空だきをすると高温となり、油を入れたときに発火する恐れが非常に大い危険です。本体・底面の变形や、内面ふっ素樹脂塗膜が損傷する恐れもありますので絶対にしないでください。また、長時間の予熱も空だきになります。予熱する際は短めにしてください。

予熱をする場合は中火以下で開始してください。
強火や瞬間出力で開始しますと急激な温度上昇の為、本体・底面の变形や、内面ふっ素樹脂塗膜が損傷する恐れがあります。予熱は中火以下で加熱し、水を2-3滴たらし玉状にこがるようになったら予熱完了です。

コンロやヒーターの中央に置いてお使いください。 取っ手が焦げますので、火力を調節してください。

炎が底面より大きくならないように火力を調節してください。炎が底面よりはみ出したままでご使用になりますと、取っ手が熱くなりやけどの恐れや、取っ手が損傷し、脱落によるやけどなどの事故の原因にもなります。また、2以上以上のコンロでご使用の場合は、隣接するコンロの炎が取っ手にあたらないよう、取っ手の向きにご注意ください。



※ガスコンロの五徳や安全センサーの構造は、機種によって異なるため製品が傾く場合があります。安定することを確認してからご使用ください。

注意 Siセンサーコンロ（温度センサー付ガスコンロ）でお使いの際は必ずお守りください

転倒によるやけどや、火災などの危険がありますので、以下の点をお守りください。
 ■本体のサイズに合ったコンロでお使いください。
 ■本体はコンロの中央に置いて、温度センサーが確実に沈み込み込込を確認してください。
 ■五徳の形状や調理量によっては転倒する事がありますので、ご注意ください。
 ■サイズが小さいものは転倒しやすいため、空の状態でもコンロに置かないでください。なるべく取っ手を持ちながら調理してください。

天ぷらなどの揚げ料理には使用しないでください。油温が200℃以上に達すると火災の危険があります。

お使いいただく前に

- 初めてご使用になる前に、取っ手にくづつきやひび割れなどの不具合がないことを必ずご確認ください。
- 初めてご使用になる時は、中性洗剤でよく洗い、乾かしてからご使用ください。
- 調理に際しては薄く油を引いてから調理してください。
- 本体にシールが貼ってある場合には、△マークシール以外をはがしてからご使用ください。はがしにくい場合は、市販のシールはがし液をご利用ください。
- 品質には万全を期しておりますが、万一不具合があった場合には、ご使用前にお買い求めのお店またはお問い合わせ先にご相談ください。

使用上ご注意ください

- 調理の際は充分換気してください。
- 調理中、調理後は取っ手が熱くなっている場合があります。ミトンなどを用いてやけどにご注意ください。
- ストーブの上では絶対に使用しないでください。ストーブの上で使用されますと調理物に入った製品の熱傷、異常過熱などによるやけどの恐れがあります。また、長時間の連続使用となり空だきになりやすくなり、本体の損傷の原因となったり、高品質な製品の品質低下の原因になります。
- 電子レンジ・オーブンでは使用しないでください。損傷の恐れがあります。
- 用途に合った調理器具をお使いください。
- 加熱・冷却の繰り返しにより、ご使用中にネジ止めされた取っ手がゆるむ事があります。そのままご使用になりますと取っ手がくづついて脱落し、やけどなどの事故の恐れがあります。取っ手がゆるんだら、締めてご使用ください。
- 樹脂製の取っ手は使用により劣化します。また、変色やふくれ・ひび割れが生じることがあります。脱落によるやけどなどの事故の恐れがありますので、変色やふくれ・ひび割れが生じた場合はご使用にならないでください。
- 本体や取っ手が変形・崩壊した場合はご使用にならないでください。また、ご自分で修理・改造してご使用にならないでください。
- 吹きこぼれ、煮こぼれしないよう調理物や火加減を適切にしてください。また、湯水状態で使用しないでください。ガスの火が消えたり、調理機器の故障の原因となります。
- 油を使用する調理の際、高温になった本体に水気の多いものを入れますと、油がはねてやけどする恐れがありますのでご注意ください。
- 幼児の手の届かない場所でご使用・保管をしてください。

長くお使いいただくために

- <内面ふっ素樹脂について>**
- ふっ素樹脂は260℃以上の高温になると劣化し始めます。中火以下の火加減で、予熱時間を短めにしながらお使いください。
 - 箸やヘラなどの調理用具は、角が丸く先端がなめらかなものをお使いください。調理用具の先端が、焦げ焦げにより硬く鋭利になっていないかご確認の上ご使用ください。
 - 本体の表面で材料を剥かないでください。ふっ素樹脂塗膜がキズ付きやすくなります。
 - 調理の際によって火加減を適度に調節してください。火加減が強すぎる場合や、油の量が極端に少ない場合には、焦げ付き、くづつきが起きる事があります。
 - 調理に際しては、ご使用ごとに薄く油を引いて調理していただくこと、くづつきにくさがいっそう長持ちします。

- <本体について>**
- 強い衝撃を与えたり、熱した本体に冷水をかけるなど、急激な温度変化を与えないでください。変形の原因となります。
 - 製品の中に調理物を保存しないでください。
 - 酢などの酸性のものや、アクリル樹脂などアルカリ性のものご使用はなるべく避けてください。使用された場合は、変色や腐食の原因になりますので、調理後速やかに中性洗剤で洗ってください。
 - 汚れが付いたままの放置や湿気が多い場所での保管をしないでください。
 - 鉄などの異種金属に接触したまま放置しないでください。サビの原因となります。

お手入れについて

- 金属製の皿いもので汚れの焦げ付き、くづつきを落とさないでください。
- 食器洗い乾燥機で洗わないでください。本品を変色、劣化、損傷させる恐れがあります。
- 取っ手を含む本体を水に浸して洗わないでください。取っ手の中に水がたまり、早期劣化を招いたり、ネジが腐食したりする恐れがあります。洗った後は平置きにして、取っ手金具下の水抜き穴より水分を拭いて保管してください。水分が抜けにくい場合は、水抜き穴に吸水性の良い布やキッチンペーパーを当てると水分を吸収して早く乾きます。
- お手入れはスポンジに中性洗剤を付けてよく洗ってください。アルカリ性洗剤（漂白剤・食器洗い乾燥機用洗剤）、研磨剤入りスポンジ、たわし、クレンザーを使用しないでください。ふっ素樹脂塗膜をキズ付けます。
- 洗った後は充分に水を切り、乾かしてから保管してください。また、コンロなどの加熱で乾かさないでください。

品質表示 表面加工/内面:ふっ素樹脂塗膜加工 外面:ショットピーニング仕上げ
 材料の種類/本体:アルミニウム合金(厚肉2.6mm)
 取っ手:フェノール樹脂 フック部分:ナイロン
 寸法/28cm

ウルシヤマ金属工業株式会社
 urushiyama metals industrial co.,ltd.
 〒993-0242 宮城県仙台市青葉区今里39-16番地33
 社務部 ☎0256-73-3500 ☓info@urushiyama.com
 受付時間 月～金曜日(祝祭日を除く)9:00～12:00、13:00～17:00

取扱説明書

この製品はご家庭での調理を目的として製造されています。また、電磁調理器（IHクッキングヒーター）ではご使用できません。正しく安全にご使用いただくために、この「取扱説明書」を必ずお読みいただき、必ず大切に保管してください。

⚠ 注意 安全のために必ずお守りください

- 絶対に空だきをしないでください。**
何も入れない状態で加熱しすぎると空だきになります。空だきをすると高温となり、油を入れたときに爆発する恐れがあります。本体・底面の変形や、内面ふっ素樹脂塗膜が剥離する恐れがありますので絶対にしないでください。また、長時間の予熱も空だきになります。予熱する際は短めにしてください。
- 予熱をする場合は中火以下で開始してください。**
強火や最高出力で開始すると急激な温度上昇の為、本体・底面の変形や、内面ふっ素樹脂塗膜が剥離する恐れがあります。予熱は中火以下で加熱し、水を2-3滴たらして玉状になるようになったら予熱完了です。

**コンロやヒーターの中央に乗せてお使いください。
取っ手が焦げますので、火力を調節してください。**
炎が底面より大きくなりすぎるように火力を調節してください。炎が底面よりみ出したままでご使用になりますと、取っ手が熱くなりやけどの恐れや、取っ手が損傷し、脱落によるやけどなどの事故の原因にもなります。また、2口以上のコンロでご使用の場合は、隣接するコンロの炎が取っ手にあたらないよう、取っ手の向きにご注意ください。



※ガスコンロの五徳や安全センサーの構造は、機種によって異なるため製品が傾く場合があります。安定することを確認してからご使用ください。

⚠ 注意 Siセンサーコンロ（温度センサー付ガスコンロ）でお使いの際は必ずお守りください

転倒によるやけどや、火災などの危険がありますので、以下の点をお守りください。

- 本体のサイズに合ったコンロでお使いください。
- 本体はコンロの中央に置いて、温度センサーが確実に沈み込めば確認してください。
- 五徳の形状や調理量によっては転倒する事がありますので、ご注意ください。
- サイズが小さいものでも、安定しない場合がありますので、空の状態でもコンロに置かないでください。なるべく取っ手を持ちながら調理してください。

⚠ 天ぷらなどの揚げ物調理には使用しないでください。油温が200℃以上に達すると火災の危険があります。

お使いいただく前に

- 初めてご使用になる前に、取っ手にらつきやひび割れなどの不具合がないことを必ずご確認ください。
- 初めてご使用になる際は、中性洗剤でよく洗い、乾かしてからご使用ください。
- 調理に際しては薄く油を引いてから調理してください。
- 本体にシールが貼ってある場合には、点検シール以外ははがしてからご使用ください。はがしにくい場合は、市販のシールをはがし液をご利用ください。
- 品質には万全を期しておりますが、万一不具合があった場合には、ご使用前にお買い求めのお店またはお問い合わせ先へご連絡ください。

使用上ご注意ください

- 調理の際は充分換気してください。
- 調理中、調理後は取っ手が熱くなっている場合があります。ミトンなどを用いてやけどにご注意ください。
- ストープの上では絶対に使用しないでください。ストープの上で使用されますと調理物のついた製品の転倒、異常過熱などによるやけどの恐れがあります。また、長時間の連続使用となり想定になりやすくなり、本体の損傷の原因となったり、異食など製品の品質低下の原因となります。
- 電子レンジ・オープンでは使用しないでください。損傷の恐れがあります。
- 用途に合った調理器具をお使いください。
- 加熱・冷却の繰り返しにより、使用中にネジ止めされた取っ手がゆるむ事があります。そのまま使用になりますと取っ手がぐらついて脱落し、やけどなどの事故の恐れがあります。取っ手がゆるんだら、締め直してご使用ください。
- 樹脂製の取っ手は使用により劣化します。また、変色やふくれ・ひび割れが生じる場合があります。脱落によるやけどなどの事故の恐れがありますので、変色やふくれ・ひび割れが生じた場合はご使用にならないでください。
- 本体や取っ手が変形・損傷した場合はご使用にならないでください。また、ご自分で修理・改造してご使用にならないでください。
- 湯こぼしは、煮こぼれしないよう調理物や火加減を適切にしてください。また、湯水状態で使用しないでください。ガス火が消えたり、調理器具の故障の原因となります。
- 油を使用する調理の際、高温になった本体に水気のあるものを入れると、油がはねてやけどする恐れがありますのでご注意ください。
- 幼児の手が届かない場所でご使用・保管をしてください。

長くお使いいただくために

＜内面ふっ素樹脂について＞

- ふっ素樹脂は260℃以上の高温になると劣化し始めます。中火以下の火加減で、予熱時間を短めにしながらお使いください。
- 管やヘラなどの調理用具は、角が丸く先端がなめらかなものをお使いください。
- 調理用具の先端が、揚げばねなどにより硬く割利にならないか確認の上ご使用ください。

■ 本体の表面で材料を剥がさないでください。ふっ素樹脂塗膜がキズ付きまます。

■ 調理の機種によって火加減を適度に調節してください。火加減が強すぎる場合や、油の量が極端に少ない場合には、焦げ付き、こびりつきが起きる事があります。

■ 調理に際しては、ご使用ごとに薄く油を引いて調理していただくこと、こびりつきにくさがいっそう長持ちします。

＜本体について＞

- 強い衝撃を与えたり、熱した本体に冷水をかけるなど、急激な温度変化を与えないでください。変形の原因となります。
- 製品の中に調理物を保存しないでください。
- 酢などの酸性のものや、アブ抜き用薬剤などアルカリ性のものご使用はなるべく避けてください。使用された場合は、変色や腐食の原因になりますので、調理後速やかに中性洗剤で洗ってください。
- 汚れが付いたままの放置や湿気が多い場所での保管をしないでください。
- 底などの異種金属に接触したまま放置しないでください。サビの原因となります。

お手入れについて

- 金属製の強いもので汚れの揚げ付き、こびりつきを落とさないでください。
- 食器洗い乾燥機で洗わないでください。本品を変色、劣化、損傷させる恐れがあります。
- 取っ手を含む全体を水に漬けて洗わないでください。取っ手の中に水がたまり、早期劣化を招いたり、本下が腐食したりする恐れがあります。洗った後は平置きにして、取っ手金具下の水抜き穴より水分を流して保管してください。水分が抜けにくい場合は、水抜き穴に吸水性の良い布やキッチンペーパーを当てると水分を吸収して早く乾きます。
- お手入れはスポンジに中性洗剤を付けてよく洗ってください。アルカリ性洗剤（漂白剤・食器洗い乾燥機用洗剤）、研磨剤入りスポンジ、たわし、クレンザーを使用しないでください。ふっ素樹脂塗膜をキズ付けます。
- 洗った後は充分に水を切り、乾かしてから保管してください。また、コンロなどの加熱で乾かさないでください。

品質表示 表面加工/内面：ふっ素樹脂塗膜加工 外面：ショットピーニング仕上げ
材料の種類/本体：アルミニウム合金（底厚2.6mm）
取っ手：フェニール樹脂 フック部分：ナイロン
寸法：30cm

お問い合わせ先

ウルシヤマ金属工業株式会社
urushiyama metals industrial co., Ltd.
〒953-0042 新潟県新潟市西區区森3916番地33
お客様窓口 ☎0256-73-2900 ☓info@umic-a.com
受付時間：月～金曜日（祝祭日を除く）10:00～12:00、13:00～17:00

取扱説明書

この製品はご家庭での調理を目的として製造されています。また、電磁調理器（IHクッキングヒーター）ではご使用できません。正しく安全にご使用いただくために、この「取扱説明書」を必ずお読みいただき、必ず大切に保管してください。



⚠ 注意 安全のために必ずお守りください

絶対に空だきをしないでください。

何も入れない状態で加熱しすぎると空だきになります。空だきをするると高温となり、油を入れたときに発火する恐れがあり大変危険です。本体・底面の変形や、内面ふっ素樹脂塗膜が損傷する恐れもありますので絶対にしないでください。また、長時間の予熱も空だきになります。予熱する際は短めにしてください。

予熱をする場合は中火以下で開始してください。

強火や最高出力で開始しますと急激な温度上昇のため、本体・底面の変形や、内面ふっ素樹脂塗膜が損傷する恐れがあります。予熱は中火以下で加熱し、水を2・3滴たらして玉状にこるようになったら予熱完了です。

コンロやヒーターの中央に乗せてお使いください。

取っ手が焦げますので、火力を調節してください。

炎が底面より大きくなりすぎないように火力を調節してください。炎が底面よりみ出したままでご使用になりますと、取っ手が熱くなりやけどの恐れや、取っ手が損傷し、脱落によるやけどなどの事故の原因にもなります。また、2口以上のコンロでご使用の場合は、隣接するコンロの炎が取っ手にあたらないよう、取っ手の向きにご注意ください。



※ガスコンロの五徳や安全センサーの構造は、機種によって異なるため製品が傾く場合があります。安定することを確認してからご使用ください。

⚠ 注意 Siセンサーコンロ（温度センサー付ガスコンロ）でお使いの際は必ずお守りください

転倒によるやけどや、火災などの危険がありますので、以下の点をお守りください。

- 本体のサイズに合ったコンロでお使いください。
- 本体はコンロの中央に置いて、温度センサーが確実に沈み込んだ事を確認してください。
- 五徳の形状や調理量によっては転倒する場合がありますので、ご注意ください。
- サイズが小さいものは軽くて安定しない場合があるので、空の状態でもコンロに置かないでください。なるべく取っ手を持ちながら調理してください。

⚠ 注意 天ぷらなどの揚げ物調理には使用しないでください。油温が200℃以上に達すると火災の危険があります。

お使いいただく前に

- 初めてご使用になる前に、取っ手にぐらつきやひび割れなどの不具合がないことを必ずご確認ください。
- 初めてご使用になる時は、中性洗剤でよく洗い、乾かしてからご使用ください。
- 調理に際しては薄く油を引いてから調理してください。
- 本体にシールが貼ってある場合には、△マークシール以外をはがしてからご使用ください。はがしにくい場合は、市販のシールはがし液をご利用ください。
- 品質には万全を期しておりますが、万一不具合があった場合には、ご使用前にお買い求めのお店またはお問い合わせ先へご相談ください。

使用上ご注意ください

- 調理の際は充分換気してください。
- 調理中、調理後は取っ手が熱くなっている場合があります。ミトンなどを用いてやけどにご注意ください。
- ストープの上では絶対に使用しないでください。ストープの上で使用されますと調理物の入った製品の転倒、異常過熱などによるやけどの恐れがあります。また、長時間の連続使用となり空だきになりやすく、本体の損傷の原因となったり、腐食など製品の品質低下の原因になります。
- 電子レンジ・オープンでは使用しないでください。損傷の恐れがあります。
- 用途に合った調理器具をお使いください。
- 加熱・冷却の繰り返しにより、ご使用中にネジ止めされた取っ手がゆるむ事があります。そのままご使用になりますと取っ手がぐらついて脱落し、やけどなどの事故の恐れがあります。取っ手がゆるんだら、締め直してご使用ください。
- 樹脂製の取っ手は使用により劣化します。また、変色やふくれ・ひび割れが生じることがあります。脱落によるやけどなどの事故の恐れがありますので、変色やふくれ・ひび割れが生じた場合はご使用にならないでください。
- 本体や取っ手が変形・損傷した場合はご使用にならないでください。また、ご自分で修理・改造してご使用にならないでください。
- 吹きこぼれ、煮こぼれしないよう調理物や火加減を適切にしてください。また、沸水状態で使用しないでください。ガスの火が消えたり、調理機器の故障の原因となります。
- 油を使用する調理の際、高温になった本体に水気の多いものを入れますと、油がはねてやけどする恐れがありますのでご注意ください。
- 幼児の手の届かない場所でご使用・保管をしてください。

長くお使いいただくために

<内面ふっ素樹脂について>

- 内面ふっ素樹脂は260℃以上の高温になると劣化し始めます。中火以下の火加減で、予熱時間を短めにしながらお使いください。
- 箸やヘラなどの調理用具は、角が丸く先端がなめらかなものをお使いください。
- 調理用具の先端が、焼け焦げなどにより硬く鋭利にならないかご確認の上ご使用ください。
- 本体の表面で材料を削まないでください。ふっ素樹脂塗膜がキズ付きやすくなります。
- 調理の種類によって火加減を適度に調節してください。火加減が強すぎる場合や、油の量が極端に少ない場合には、焦げ付き、こびりつきが起きる事があります。
- 調理に際しては、ご使用ごとに薄く油を引いて調理していただくこと、こびりつきにきさがいっそう長持ちします。

<本体について>

- 強い衝撃を与えたり、熱した本体に冷水をかけるなど、急激な温度変化を与えないでください。変形の原因となります。
- 製品の中に調理物を保存しないでください。
- 酢などの酸性のものや、アクリル系塗料などアルカリ性のもののご使用はなるべく避けてください。使用された場合は、変色や腐食の原因になりますので、調理後速やかに中性洗剤で洗ってください。
- 汚れが付いたままの放置や湿気が多い場所での保管をしないでください。
- 鉄などの異種金属に接触したまま放置しないでください。サビの原因となります。

お手入れについて

- 金属製の固いもので汚れの焦げ付き、こびりつきを落とさないでください。
- 食器洗い乾燥機で洗わないでください。本品を変色、劣化、損傷させる恐れがあります。
- 取っ手を含む全体を水に浸して洗わないでください。取っ手の中に水がたまり、早期劣化を招いたり、ネジが腐食したりする恐れがあります。洗った後は平置きにして、取っ手金具下の水抜き穴より水分を抜いて保管してください。水分が抜けにくい場合は、水抜き穴に吸水性の良い布やキッチンペーパーを当てると水分を吸収して付く乾きます。
- お手入れはスポンジに中性洗剤を付けてよく洗ってください。アルカリ性洗剤（漂白剤・食器洗い乾燥機用洗剤）、研磨剤入りスポンジ、たわし、クレンザーを使用しないでください。ふっ素樹脂塗膜をキズ付けます。
- 洗った後は十分に水を切り、乾かしてから保管してください。また、コンロなどの加熱で乾かさないでください。

品質表示 表面加工/内面:ふっ素樹脂塗膜加工 外面:ショットピーニング仕上げ
材料の種類/本体:アルミニウム合金(底厚2.6mm)
取っ手:フェノール樹脂 プック部分:ナイロン
寸法/22cm

お問い合わせ先



ウルシヤマ金属工業株式会社
urushiyama metals industrial co., ltd.

〒953-0042 新潟県新潟市西區区赤松3916番地33
お電話窓口 ☎0256-73-3500 info@umic-ai.com
受付時間:月～金曜日(祝祭日を除く)19:00～12:00、13:00～17:00

取扱説明書

この製品はご家庭での調理を目的として製造されています。また、電磁調理器（IHクッキングヒーター）ではご使用できません。正しく安全にご使用いただくために、この「取扱説明書」を必ずお読みいただき、必ず大切に保管してください。

注意 安全のために必ずお守りください

絶対に空だきをしないでください。

何も入れない状態で加熱しすぎると空だきになります。空だきをすると高温となり、油を入れたときに発火する恐れがあり大変危険です。本体・底面の変形や、内面ふっ素樹脂塗膜が損傷する恐れもありますので絶対にしないでください。また、長時間の予熱も空だきになります。予熱する際は短めにしてください。

予熱をする場合は中火以下で開始してください。

強火や高火力で開始しますと急激な温度上昇の為、本体・底面の変形や、内面ふっ素樹脂塗膜が損傷する恐れがあります。予熱は中火以下で加熱し、水を2-3滴たらし玉状にこるようになったら予熱完了です。

コンロやヒーターの中央に乗せてお使いください。

取っ手が焦げますので、火力を調節してください。

炎が底面より大きくならないように火力を調節してください。炎が底面よりみ出したままでご使用になりますと、取っ手が熱くなりやけどの恐れや、取っ手が損傷し、脱落によるやけどなどの事故の原因にもなります。また、2口以上のコンロでご使用の場合は、隣接するコンロの炎が取っ手にあたらぬよう、取っ手の向きにご注意ください。



※ガスコンロの五徳や安全センサーの構造は、機種によって異なるため製品が傾く場合があります。安定することを確認してからご使用ください。

注意 Siセンサーコンロ（温度センサー付ガスコンロ）でお使いの際は必ずお守りください

傾斜によるやけどや、火災などの危険がありますので、以下の点をお守りください。

- 本体のサイズに合ったコンロでお使いください。
- 本体はコンロの中央に置いて、温度センサーが確実に沈み込んだ事を確認してください。
- 五徳の形状や調理量によっては転倒する事がありますので、ご注意ください。
- サイズが小さいものは軽く安定しない場合がありますので、空の状態でもコンロに置かないでください。なるべく取っ手を持ちながら調理してください。

注意 天ぷらなどの揚げ物調理には使用しないでください。油温が200℃以上に達すると火災の危険があります。

お使いいただく前に

- 初めてご使用になる前に、取っ手にくらつきやひび割れなどの不具合がないことを必ずご確認ください。
- 初めてご使用になる時は、中性洗剤でよく洗い、乾かしてからご使用ください。
- 調理の際には油を引いてから調理してください。
- 本体にシールが貼ってある場合は、△マークシール以外をはがしてからご使用ください。はがしにくい場合は、市販のシールはがき液をご利用ください。
- 品質には万全を期しておりますが、万一不具合があった場合には、ご使用前にお買い求めのお店またはお問い合わせ先にご相談ください。

使用上ご注意ください

- 調理の際は充分換気してください。
- 調理中、調理後は取っ手が熱くなっている場合があります。ミトンなどを用いてやけどにご注意ください。
- ストープの上では絶対に使用しないでください。ストープの上で使用されますと調理物の入った製品の転倒、異常過熱などによるやけどの恐れがあります。また、長時間の連続使用となり空だきになりやすく、本体の損傷の原因となったり、腐食など製品の品質低下の原因になります。
- 電子レンジ・オーブンでは使用しないでください。損傷の恐れがあります。
- 用途に合った調理器具をお使いください。
- 加熱・冷却の繰り返しにより、ご使用中にネジ止めされた取っ手がゆるむ事があります。そのままご使用になりますと取っ手がくらついて脱落し、やけどなどの事故の恐れがあります。取っ手がゆるんだら、締め直してご使用ください。
- 樹脂製の取っ手は使用により劣化します。また、変色やふくれ・ひび割れが生じることがあります。脱落によるやけどなどの事故の恐れがありますので、変色やふくれ・ひび割れが生じた場合はご使用にならないでください。

- 本体や取っ手が変形・損傷した場合はご使用にならないでください。また、ご自分で修理・改造してご使用にならないでください。
- 吹きこぼれ、煮こぼれしないよう調理物や火加減を適切にしてください。また、沸水状態で使用しないでください。ガスの火が消えたり、調理機器の故障の原因となります。
- 油を使用する調理の際、高温になった本体に水気の多いものを入れますと、油がはねてやけどする恐れがありますのでご注意ください。
- 幼児の手の届かない場所でご使用・保管をしてください。

長くお使いいただくために

<内面ふっ素樹脂について>

- ふっ素樹脂は260℃以上の高温になると劣化し始めます。中火以下の火加減で、予熱時間を短めにしながらお使いください。
- 箸やヘラなどの調理用具は、角が丸く先端がなめらかなものをお使いください。
- 調理用具の先鋒が、焦げ焦げなどにより鋭利になっていないか確認の上ご使用ください。
- 本体の表面で材料を剥かないでください。ふっ素樹脂塗膜がキズ付きます。
- 調理の種類によって火加減を適度に調節してください。火加減が強すぎる場合や、油の量が極端に少ない場合には、焦げ付き、こびり付きが起きる事があります。
- 調理の際には、ご使用ごとに薄く油を引いて調理していただくこと、こびり付きにくさがいっそう長持ちします。

<本体について>

- 強い衝撃を与えたり、熱した本体に冷水をかけるなど、急激な温度変化を与えないでください。変形の原因となります。
- 製品の中に調理物を保存しないでください。
- 酸などの酸性的なものや、アブ抜き用重曹などアルカリ性のもののご使用はなるべく避けてください。使用された場合は、変色や腐食の原因になりますので、調理後速やかに中性洗剤で洗ってください。
- 汚れが付いたままの放置や湿気が多い場所での保管をしないでください。
- 鉄などの異種金属に接触したまま放置しないでください。サビの原因となります。

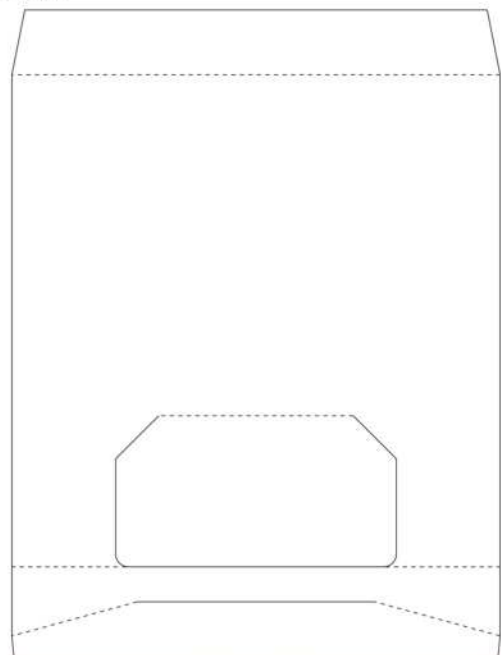
お手入れについて

- 金属製の囲いもので汚れの焦げ付き、こびりつきを落とさないでください。
- 食器洗いや乾燥機で洗わないでください。本品を変色、劣化、損傷させる恐れがあります。
- 取っ手を含む全体を水に濡して洗わないでください。取っ手の中に水がたまり、早期劣化を招いたり、ネジが腐食したりする恐れがあります。洗った後は平置きにして、取っ手全員下の水抜き穴より水分を抜いて保管してください。水分が抜けにくい場合は、水抜き穴に吸水性の良い布やキッチンペーパーを当てると水分を吸収して早く乾きます。
- お手入れはスポンジに中性洗剤を付けてよく洗ってください。アルカリ性洗剤（漂白剤・食器洗剤・乾燥機用洗剤）、研磨剤入りスポンジ、たわし、クレンザーを使用しないでください。ふっ素樹脂塗膜をキズ付けます。
- 洗った後は充分に水を切り、乾かしてから保管してください。また、コンロなどの加熱で乾かさないでください。

品質表示 表面加工：内面：ふっ素樹脂塗膜加工 外面：ショットピーニング仕上げ
 材料の種類／本体：アルミニウム合金（壁厚2.6mm）
 取っ手：フェニール樹脂 フック部分：ナイロン
 寸法／24cm

お問い合わせ先

ウルシヤマ金属工業株式会社
 urushiyama metals industrial co.,ltd.
 〒952-0042 新潟県新潟市西蒲区赤松3016番地33
 五反田ビル ☎0256-73-3500 E-mail:urushim@urushim.com
 受付時間：月～金曜日（祝祭日を除く）9:00～12:00、13:00～17:00



取扱説明書

この製品はご家庭での調理を目的として製造されています。また、電磁調理器（IHクッキングヒーター）ではご使用できません。正しく安全にご使用いただくために、この「取扱説明書」を必ずお読みいただき、必ず大切に保管してください。

注意 安全のために必ずお守りください

絶対に空だきをしないでください。
何も入れない状態で加熱しすぎると空だきになります。空だきをすると高温となり、油を入れたときに発火する恐れがあり大変危険です。本体・底面の変形や、内面ふっ素樹脂塗膜が損傷する恐れがありますので絶対にしないでください。また、長時間の予熱も空だきになります。予熱する際は短めにしてください。

予熱をする場合は中火以下で開始してください。
強火や最高出力で開始しますと急激な温度上昇の為、本体・底面の変形や、内面ふっ素樹脂塗膜が損傷する恐れがあります。予熱は中火以下で加熱し、水を2・3沸たらして玉状にころがるようになったら予熱完了です。

コンロやヒーターの中央に乗せてお使いください。
取っ手が焦げますので、火力を調節してください。
炎が底面より大きくなりすぎないように火力を調節してください。炎が底面よりはみ出したままご使用になりますと、取っ手が熱くなりやけどの恐れや、取っ手が損傷し、転落によるやけどなどの事故の原因にもなります。また、2口以上のコンロでご使用の場合は、隣接するコンロの炎が取っ手にあたらないよう、取っ手の向きにご注意ください。



※ガスコンロの五徳や安全センサーの構造は、機種によって異なるため製品が傾く場合があります。安定することを確認してからご使用ください。

注意 Siセンサーコンロ（温度センサー付ガスコンロ）でお使いの際は必ずお守りください

転倒によるやけどや、火災などの危険がありますので、以下の点をお守りください。
 ■本体のサイズに合ったコンロでお使いください。
 ■本体はコンロの中央に置いて、温度センサーが確実に洗込んだ事を確認してください。
 ■五徳の形状や調理量によっては転倒する事がありますので、ご注意ください。
 ■サイズが小さいものは軽くて安定しない場合があるので、空の状態でもコンロに置かないでください。なるべく取っ手を持ちながら調理してください。

天ぷらなどの揚げ物調理には使用しないでください。油温が200℃以上に達すると火災の危険があります。

お使いいただく前に

- 初めてご使用になる前に、取っ手にくつきやひび割れなどの不具合がないことを必ずご確認ください。
- 初めてご使用になる時は、中性洗剤でよく洗い、乾かしてからご使用ください。
- 調理に際しては薄く油を引いてから調理してください。
- 本体にシールが貼ってある場合には、△マークシール以外をはがしてからご使用ください。はがしにくい場合は、市販のシールはがし液をご利用ください。
- 品質には万全を期しておりますが、万が一不具合があった場合には、ご使用前にお買い求めのお店またはお問い合わせ先へご相談ください。

使用上ご注意ください

- 調理の際は充分換気してください。
- 調理中、調理後は取っ手が熱くなっている場合があります。ミトンなどを用いてやけどにご注意ください。
- ストープの上では絶対に使用しないでください。ストープの上で使用されますと調理物の入った製品の転倒、異常過熱などによるやけどの恐れがあります。また、長時間の連続使用となり空だきになりやすく、本体の損傷の原因となったり、腐食など製品の品質低下の原因になります。
- 電子レンジ・オープンでは使用しないでください。損傷の恐れがあります。
- 用途に合った調理器具をお使いください。
- 加熱・冷却の繰り返しにより、ご使用中にネジ止めされた取っ手がゆるむ事があります。そのままご使用になりますと取っ手がくらくらついて脱落し、やけどなどの事故の恐れがあります。取っ手がゆるんだら、締め直してご使用ください。
- 樹脂製の取っ手は使用により劣化します。また、変色やふくれ・ひび割れが生じることがあります。脱落によるやけどなどの事故の恐れがありますので、変色やふくれ・ひび割れが生じた場合はご使用にならないでください。
- 本体や取っ手が変形・損傷した場合はご使用にならないでください。また、ご自分で修理・改造してご使用しないでください。
- 吹きこぼれ、煮こぼれしないよう調理物や火加減を適切にしてください。また、沸水状態で使用しないでください。ガスの火が消えたり、調理機器の故障の原因となります。
- 油を使用する調理の際は、高温になった本体に水気の多いものを入れますと、油がはねてやけどする恐れがありますのでご注意ください。
- 幼児の手の届かない場所でご使用・保管をしてください。

長くお使いいただくために

- <内面ふっ素樹脂について>**
- ふっ素樹脂は260℃以上の高温になると劣化し始めます。中火以下の火加減で、予熱時間を短めにしながらお使いください。
 - 箸やヘラなどの調理用具は、角が丸く先端がなめらかなものをお使いください。
 - 調理用具の先端が、焦げ焦げなどにより硬く鋭利になっていないか確認の上でご使用ください。
 - 本体の表面で材料を刮まないでください。ふっ素樹脂塗膜がキズ付きます。
 - 調理の種類によって火加減を適度に調節してください。火加減が強すぎる場合や、油の量が極端に少ない場合には、焦げ付き、くびりつきが起きる事があります。
 - 調理に際しては、ご使用ごとに薄く油を引いて調理していただく、くびりつきにくさがいっそう長持ちします。
- <本体について>**
- 強い衝撃を与えたり、熱した本体に冷水をかけるなど、急激な温度変化を与えないでください。変形の原因となります。
 - 製品の中に調理物を保存しないでください。
 - 箸などの鋭性のもや、アク抜き用重曹などアルカリ性のもののご使用はなるべく避けてください。使用された場合は、変色や腐食の原因になりますので、調理後速やかに中性洗剤で洗ってください。
 - 汚れが付いたままの放置や湿気が多い場所での保管をしないでください。
 - 炭などの異種金属に接触したまま放置しないでください。サビの原因となります。

お手入れについて

- 金属製の強いもので汚れの焦げ付き、くびりつきを落とさないでください。
- 金属製の乾燥機で洗わないでください。本品を変色、劣化、損傷させる恐れがあります。
- 取っ手を含む全体を水に浸して洗わないでください。取っ手の中に水がたまり、早期劣化を招いたり、ネジが腐食したりする恐れがあります。洗った後は平置きにして、取っ手金具下の水抜き穴より水分を抜いて保管してください。水分が抜けない場合は、水抜き穴に吸水性の良い布やキッチンペーパーを当てると水分を吸収して早く乾きます。
- お手入れはスポンジに中性洗剤を付けてよく洗ってください。アルカリ性洗剤（漂白剤・食器洗い乾燥機用洗剤）、研磨剤入りスポンジ、たわし、クレンザーを使用しないでください。ふっ素樹脂塗膜をキズ付けます。
- 洗った後は充分に水を切り、乾かしてから保管してください。また、コンロなどの加熱で乾かさなくてください。

品質表示 表面加工/内面：ふっ素樹脂塗膜加工 外面：ショットピーニング仕上げ
 材料の種類/本体：アルミニウム合金（底厚2.6mm）
 取っ手：フェノール樹脂 フック部分：ナイロン
 寸法/30cm



ウルシヤマ金属工業株式会社
 urushiyama metals industrial co.,ltd.
 〒953-0042 新潟県新潟市西蒲区赤松3916番地33
 本社営業部 ☎0256-73-3920 info@urushiyama-qi.com
 受付時間：月～金曜日（祝祭日を除く）9:00～12:00、13:00～17:00

玉子焼16.5×9cm

取扱説明書

この製品はご家庭での調理を目的として製造されています。また、電磁調理器（IHクッキングヒーター）ではご使用できません。正しく安全にご使用いただくために、この「取扱説明書」を必ずお読みいただき、必ず大切に保管してください。

⚠ 注意 安全のために必ずお守りください

絶対に空だきをしないでください。

何も入れない状態で加熱しすぎると空だきになります。空だきをすると高温となり、油を入れたときに発火する恐れがあり大変危険です。本体・底面の変形や、内面ふっ素樹脂塗膜が損傷する恐れもありますので絶対にしないでください。また、長時間の予熱も空だきになります。予熱する際は短めにしてください。

予熱をする場合は中火以下で開始してください。

強火や最高出力で開始しますと急激な温度上昇の為、本体・底面の変形や、内面ふっ素樹脂塗膜が損傷する恐れがあります。予熱は中火以下で加熱し、水を2・3滴たらし玉状にころがるようになったら予熱完了です。

コンロやヒーターの中央に乗せてお使いください。

取っ手が焦げますので、火力を調節してください。

炎が底面より大きくならないように火力を調節してください。炎が底面よりはみ出したままでご使用になりますと、取っ手が熱くなりやけどの恐れや、取っ手が損傷し、脱落によるやけどなどの事故の原因にもなります。また、2口以上のコンロでご使用の場合には、隣接するコンロの炎が取っ手にあたらないよう、取っ手の向きにご注意ください。



※ガスコンロの五徳や安全センサーの構造は、機種によって異なるため製品が傾く場合があります。安定することを確認してからご使用ください。

⚠ 注意 Siセンサーコンロ（温度センサー付ガスコンロ）でお使いの際は必ずお守りください

転倒によるやけどや、火災などの危険がありますので、以下の点をお守りください。

- 本体のサイズに合ったコンロでお使いください。
- 本体はコンロの中央に置いて、温度センサーが確実に沈み込んだ事を確認してください。
- 五徳の形状や調理量によっては転倒する事がありますので、ご注意ください。
- サイズが小さいものは軽くて安定しない場合がありますので、空の状態でごコンロに置かないでください。なるべく取っ手を持ちながら調理してください。

⚠ 注意 天ぷらなどの揚げ物調理には使用しないでください。油温が200℃以上に達すると火災の危険があります。

お使いいただく前に

- 初めてご使用になる前に、取っ手にぐらつきやひび割れなどの不具合がないことをご確認ください。
- 初めてご使用になる時は、中性洗剤でよく洗い、乾かしてから使ってください。
- 調理の際には薄く油を引いてから調理してください。
- 本体にシールが貼ってある場合には、△マークシール以外をはがしてからご使用ください。はがしにくい場合は、市販のシールはがし液をご利用ください。
- 品質には万全を期しておりますが、万一不具合があった場合には、ご使用前にお買い求めのお店または「お問い合わせ先」にご相談ください。

使用上ご注意ください

- 調理の際は充分換気してください。
- 調理中、調理後は取っ手が熱くなっている場合があります。ミトンなどを用いてやけどにご注意ください。
- ストーブの上では絶対に使用しないでください。ストーブの上で使用されますと調理物の入った製品の転倒、異常過熱などによるやけどの恐れがあります。また、長時間の連続使用となり空だきになりやすく、本体の損傷の原因となったり、腐食など製品の品質低下の原因になります。
- 電子レンジ・オープンでは使用しないでください。損傷の恐れがあります。
- 用途に合った調理器具をお使いください。
- 加熱・冷却の繰り返しにより、ご使用中にネジ止めされた取っ手がゆるむ事があります。そのままご使用になりますと取っ手がぐらつきで脱落し、やけどなどの事故の恐れがあります。取っ手がゆるんだら、締め直してご使用ください。
- 樹脂製の取っ手は使用により劣化します。また、変色やふくれ・ひび割れが生じることがあります。脱落によるやけどなどの事故の恐れがありますので、変色やふくれ・ひび割れが生じた場合はご使用にしないでください。
- 本体や取っ手が変形・損傷した場合はご使用にならないでください。また、ご自分で修理・改造してご使用にならないでください。
- 吹きこぼれ、煮こぼれしないよう調理物や火加減を適切にしてください。また、満水状態で使用しないでください。ガスの火が消えたり、調理機器の故障の原因となります。
- 油を使用する調理の際、高温になった本体に水気の多いものを入れると、油がはねてやけどする恐れがありますのでご注意ください。
- 幼児の手の届かない場所でご使用・保管をしてください。

長くお使いいただくために

<内面ふっ素樹脂について>

- ふっ素樹脂は260℃以上の高温になると劣化し始めます。中火以下の火加減で、予熱時間を短めにしながらお使いください。
- 箸やヘラなどの調理用具は、角が丸く先端がなめらかなものをお使いください。
- 調理用具の先端が、焼け焦げなどにより硬く鋭利になっていないか確認の上ご使用ください。
- 本体の表面で材料を刻まないでください。ふっ素樹脂塗膜がキズ付きまます。
- 調理の種類によって火加減を適度に調節してください。火加減が強すぎる場合や、油の量が極端に少ない場合には、焦げ付き、こびりつきが起きます。
- 調理の際には、ご使用ごとに薄く油を引いて調理していただくと、こびりつきにくさがいっそう長持ちします。

<本体について>

- 強い衝撃を与えたり、熱した本体に冷水をかけるなど、急激な温度変化を与えないでください。変形の原因となります。
- 製品の中に調理物を保存しないでください。
- 酢などの酸性のものや、アク抜き用重曹などアルカリ性のもののご使用はなるべく避けてください。使用された場合は、変色や腐食の原因になりますので、調理後速やかに中性洗剤で洗ってください。
- 汚れが付いたままの放置や湿気が多い場所での保管をしないでください。
- 鉄などの異種金属に接触したまま放置しないでください。サビの原因となります。

お手入れについて

- 金属製の固いもので汚れの焦げ付き、こびりつきを落とさないでください。
- 食器洗い乾燥機で洗わないでください。本品を変色、劣化、損傷させる恐れがあります。
- 取っ手を含む全体を水に浸して洗わないでください。取っ手の中に水がたまり、早期劣化を招いたり、ネジが腐食したりする恐れがあります。洗った後は平置きにして、取っ手金具下の水抜き穴より水分を抜いて保管してください。水分が抜けにくい場合は、水抜き穴に吸水性の良い布やキッチンペーパーを当てると水分を吸収して早く乾きます。
- お手入れはスポンジに中性洗剤を付けてよく洗ってください。アルカリ性洗剤（漂白剤・食器洗い乾燥機用洗剤）、研磨剤入りスポンジ、たわし、クレンザーを使用しないでください。ふっ素樹脂塗膜をキズ付けます。
- 洗った後は十分に水を切り、乾かしてから保管してください。また、コンロなどの加熱で乾かさなくてください。

品質表示 表面加工/内面:ふっ素樹脂塗膜加工 外面:ショットピーニング仕上げ
材料の種類/本体:アルミニウム合金(底厚4.0mm)
取っ手:フェノール樹脂 フック部分:ナイロン
寸法/16.5×9cm

お問い合わせ先

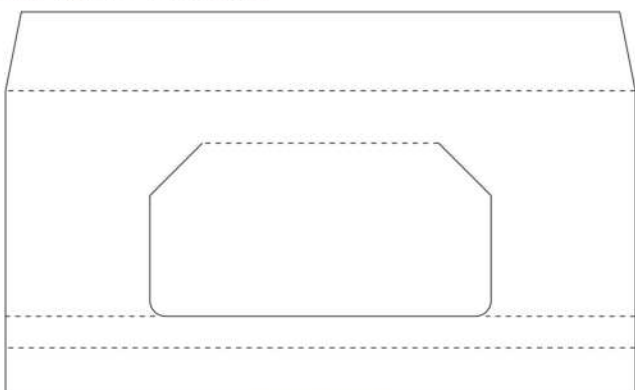


ウルシヤマ金属工業株式会社
urushiyama metals industrial co., ltd.

〒953-0042 新潟県新潟市西蒲区赤鑑3916番地33
お客様窓口 ☎0256-73-3500 ✉info@umic-all.com

受付時間:月～金曜日(祝祭日を除く)9:00～12:00、13:00～17:00

玉子焼19×13.5cm



取扱説明書

この製品はご家庭での調理を目的として製造されています。また、電磁調理器（IHクッキングヒーター）ではご使用できません。正しく安全にご使用いただくために、この「取扱説明書」を必ずお読みいただき、必ず大切に保管してください。

⚠ 注意 安全のために必ずお守りください

絶対に空だきをしないでください。

何も入れない状態で加熱しすぎると空だきになります。空だきをするると高温となり、油を入れたときに発火する恐れがあり大変危険です。本体・底面の変形や、内面ふっ素樹脂塗膜が損傷する恐れもありますので絶対にしないでください。また、長時間の予熱も空だきになります。予熱する際は短めにしてください。

予熱をする場合は中火以下で開始してください。

強火や最高出力で開始しますと急激な温度上昇の為、本体・底面の変形や、内面ふっ素樹脂塗膜が損傷する恐れがあります。予熱は中火以下で加熱し、水を2・3滴たらして玉状にころがるようになら予熱完了です。

コンロやヒーターの中央に乗せてお使いください。

取っ手が焦げますので、火力を調節してください。

炎が底面より大きくならないように火力を調節してください。炎が底面よりはみ出したままでご使用になりますと、取っ手が熱くなりやけどの恐れや、取っ手が損傷し、脱落によるやけどなどの事故の原因にもなります。また、2口以上のコンロでご使用の場合には、隣接するコンロの炎が取っ手にあたらないよう、取っ手の向きにご注意ください。



※ガスコンロの五徳や安全センサーの構造は、機種によって異なるため製品が傾く場合があります。安定することを確認してからご使用ください。

⚠ 注意 Siセンサーコンロ（温度センサー付ガスコンロ）でお使いの際は必ずお守りください

転倒によるやけどや、火災などの危険がありますので、以下の点をお守りください。

- 本体のサイズに合ったコンロでお使いください。
- 本体はコンロの中央に置いて、温度センサーが確実に沈み込んだ事を確認してください。
- 五徳の形状や調理量によっては転倒する事がありますので、ご注意ください。
- サイズが小さいものは軽くて安定しない場合がありますので、空の状態でもコンロに置かないでください。なるべく取っ手を持ちながら調理してください。

⚠ 天ぷらなどの揚げ物料理には使用しないでください。油温が200℃以上に達すると火災の危険があります。

お使いいただく前に

- 初めてご使用になる前に、取っ手にぐらつきやひび割れなどの不具合がないことをご確認ください。
- 初めてご使用になる時は、中性洗剤でよく洗い、乾かしてから使ってください。
- 調理に際しては薄く油を引いてから調理してください。
- 本体にシールが貼ってある場合には、△マークシール以外をはがしてからご使用ください。はがしにくい場合は、市販のシールはがし液をご利用ください。
- 品質には万全を期しておりますが、万一不具合があった場合には、ご使用前にお買い求めのお店またはお問い合わせ先へご相談ください。

使用上ご注意ください

- 調理の際は充分換気してください。
- 調理中、調理後は取っ手が熱くなっている場合があります。ミトンなどを用いてやけどにご注意ください。
- ストープの上では絶対に使用しないでください。ストープの上で使用されますと調理物の入った製品の転倒、異常過熱などによるやけどの恐れがあります。また、長時間の連続使用となり空だきになりやすく、本体の損傷の原因となったり、腐食など製品の品質低下の原因になります。
- 電子レンジ・オープンでは使用しないでください。損傷の恐れがあります。
- 用途に合った調理器具をお使いください。
- 加熱・冷却の繰り返しを繰り返して、使用中にネジ止めされた取っ手がゆるむ事があります。そのままご使用になりますと取っ手がぐらついて脱落し、やけどなどの事故の恐れがあります。取っ手がゆるんだら、締め直してご使用ください。
- 樹脂製の取っ手は使用により劣化します。また、変色やふくれ・ひび割れが生じることがあります。脱落によるやけどなどの事故の恐れがありますので、変色やふくれ・ひび割れが生じた場合はご使用にならないでください。
- 本体や取っ手が変形・損傷した場合はご使用にならないでください。また、ご自分で修理・改造してご使用にならないでください。
- 吹きこぼれ、煮こぼれしないよう調理物や火加減を適切にしてください。また、満水状態で使用しないでください。ガスの火が消えたり、調理機器の故障の原因となります。
- 油を使用する調理の際、高温になった本体に水気の多いものを入れますと、油がはねてやけどする恐れがありますのでご注意ください。
- 幼児の手の届かない場所でご使用・保管をしてください。

長くお使いいただくために

<内面ふっ素樹脂について>

- ふっ素樹脂は260℃以上の高温になると劣化し始めます。中火以下の火加減で、予熱時間を短めにしながらお使いください。
- 箸やヘラなどの調理用具は、角が丸く先端がなめらかなものをお使いください。
- 調理用具の先端が、焼け焦げなどにより硬く鋭利にならないかご確認の上ご使用ください。
- 本体の表面で材料を刻まないでください。ふっ素樹脂塗膜がキズ付きます。
- 調理の種類によって火加減を速度に調節してください。火加減が強すぎる場合や、油の量が極端に少ない場合には、焦げ付き、こびりつきが起きる事があります。
- 調理に際しては、ご使用ごとに薄く油を引いて調理していただくこと、こびりつきにくさがいっそう長持ちします。

<本体について>

- 強い衝撃を与えたり、熱した本体に冷水をかけるなど、急激な温度変化を与えないでください。変形の原因となります。
- 製品の中に調理物を保存しないでください。
- 酢などの酸性のものや、クレンジング剤などアルカリ性のもののご使用はなるべく避けてください。使用された場合は、変色や腐食の原因になりますので、調理後速やかに中性洗剤で洗ってください。
- 汚れが付いたままの放置や湿気が多い場所での保管をしないでください。
- 鉄などの異種金属に接触したまま放置しないでください。サビの原因となります。

お手入れについて

- 金属製の固いもので汚れの焦げ付き、こびりつきを落とさないでください。
- 食器洗い乾燥機で洗わないでください。本品を変色、劣化、損傷させる恐れがあります。
- 取っ手を含む全体を水に浸して洗わないでください。取っ手の中の水が乾き、早期劣化を招いたり、ネジが腐食したりする恐れがあります。洗った後は平置きにして、取っ手金具下の水抜き穴より水分を抜いて保管してください。水分が抜けにくい場合は、水抜き穴に吸水性の良い布やキッチンペーパーを当てると水分を吸収して早く乾きます。
- お手入れはスポンジに中性洗剤を付けてよく洗ってください。アルカリ性洗剤（漂白剤・食器洗い乾燥機用洗剤）、研磨剤入りスポンジ、たわし、クレンザーを使用しないでください。ふっ素樹脂塗膜をキズ付けます。
- 洗った後は充分に水を切り、乾かしてから保管してください。また、コンロなどの加熱で乾かさなくて大丈夫です。

品質表示 表面加工/内面：ふっ素樹脂塗膜加工 外面：ショットピーニング仕上げ
材料の種類/本体：アルミニウム合金（底厚2.6mm）
取っ手：フェノール樹脂 フック部分：ナイロン
寸法/19×13.5cm

お問い合わせ先



ウルシヤマ金属工業株式会社
urushiyama metals industrial co.,ltd.

〒953-0042 新潟県新潟市西蒲区赤穂3916番地33
お客様窓口 ☎0256-73-3500 ✉info@umic-all.com
受付時間：月～金曜日（祝祭日を除く）9:00～12:00、13:00～17:00